

# Austausch diverser Elkos im Netzteil

Für einen geübten Lötter sollte das kein Problem darstellen.

Jedoch geht dadurch wohl jeglicher Garantieanspruch verloren.

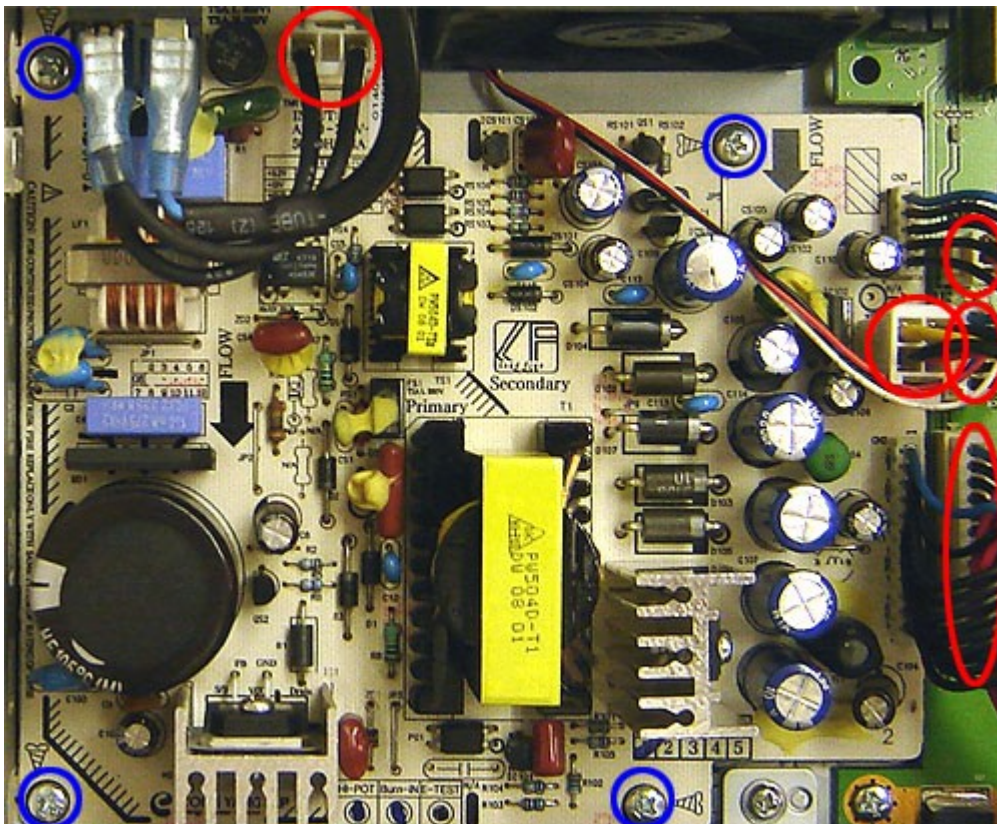
## Hier eine Anleitung dazu:

benötigt wird:

- Kreuzschraubendreher
- kleiner Seitenschneider
- LötKolben
- Entlötpumpe oder Löt-sauglitze
- Löt-zinn
- 2 Stk. Elko's 680 $\mu$ F/mind. 25V 105°C radial
- 3 Stk. Elko's 1500 $\mu$ F/mind. 10V 105°C radial

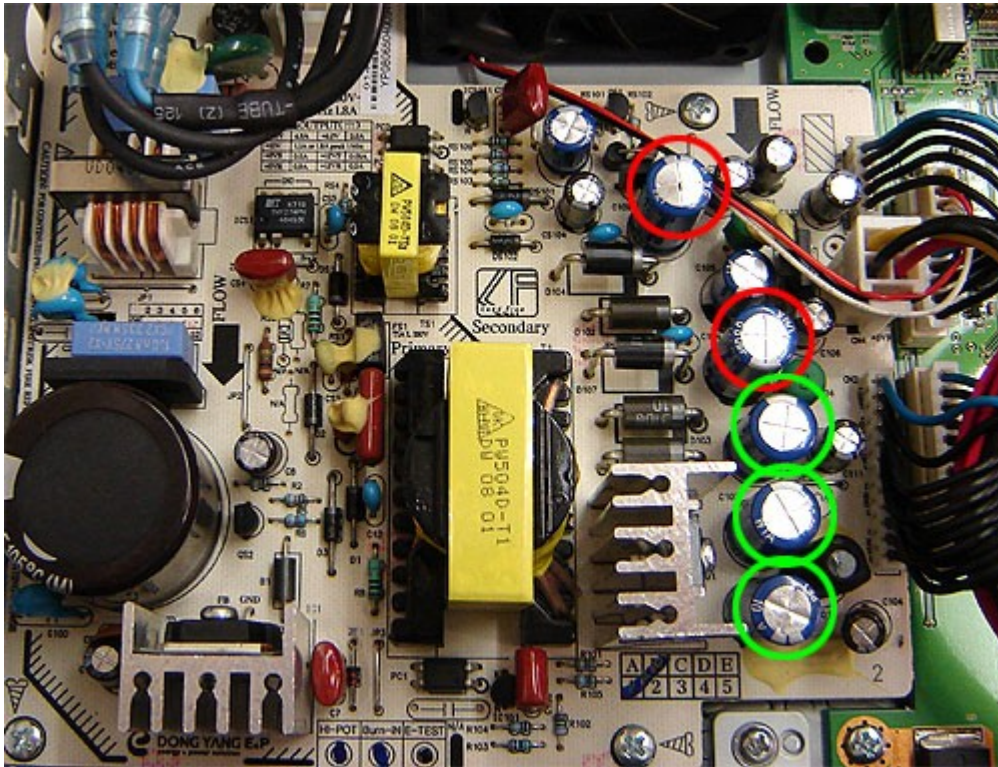
so wird's gemacht:

1. Gerät vom Netz trennen
2. iCord öffnen (5 Schrauben)
3. Netzteil ausbauen (**ACHTUNG: Diverse Bauteile können noch geladen sein.**)
  - dazu müssen die rot markierten Stecker lt. Abbildung abgesteckt werden (**ACHTUNG: Hierbei sollte nicht an den Drähten gezogen werden, sondern direkt an den Steckern, auch wenn sie nur schwer zu erlangen sind. Manche Stecker sind mit Nasen versehen, die beim Abziehen gedrückt werden müssen.**)
  - die blau markierten Schrauben entfernen
  - danach kann das Netzteil in Richtung Festplatte nach oben entfernt werden



4. die beiden rot markierten Elko's (680 $\mu$ F/25V 105°C radial) sowie die drei grün markierten Elko's (1500 $\mu$ F/10V 105°C radial) auslöten

**ACHTUNG: Beim Auslöten darauf achten, dass keine Leiterbahnen verletzt werden.**



5. die neuen Elko's einlöten (**ACHTUNG: auf Polung +/- achten**)
6. mit einem kleinen Seitenschneider die überstehenden Drähte abzwicken
7. In diesem Zuge ist es ratsam das Netzteil auf schlechte Lötstellen zu überprüfen und diese ggf. nachzulöten.
8. das Netzteil wieder einbauen

Gegebenfalls kann noch der Lüfter gereinigt werden, oder auch der [Infrarot-Empfänger](#) zur Verbesserung der Fernbedienungsleitung nach vorne gesetzt werden.

## Verbesserung der Fernbedienungsleistung

Viele von euch ärgern sich darüber, dass sich der Humax iCord HD mit der originalen Fernbedienung von der Seite ganz schlecht bedienen lässt.

Die wohl beste Abhilfe dazu ist, den Infrarot-Empfänger weiter nach vorne zu setzen. Bei neueren Modellen wurde bereits ein anderer IR-Empfänger verbaut. Hierbei ist kein Umbau notwendig.

### Hier eine Anleitung dazu:

benötigt wird:

- Kreuzschraubendreher
- Lötkolben
- 3-pol Sockelleiste



so wird's gemacht:

1. Gerät vom Netz trennen
2. iCord öffnen (ggf. auf das Garantiesiegel achten!)
3. die zwei rot markierten Schrauben entfernen



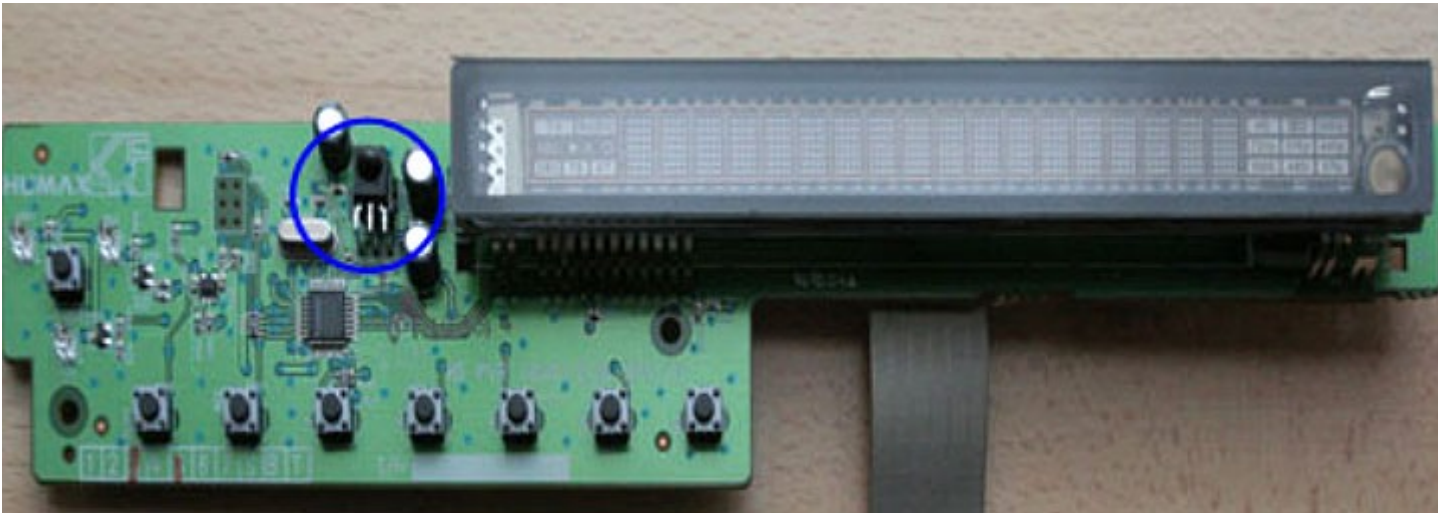
4. die zwei Kabel von der Frontplatine am Mainboard abstecken

5. Frontpanel lösen und abnehmen

6. die zwei rot markieren Schrauben entfernen (blau = Lötstellen des IR-Empfängers)

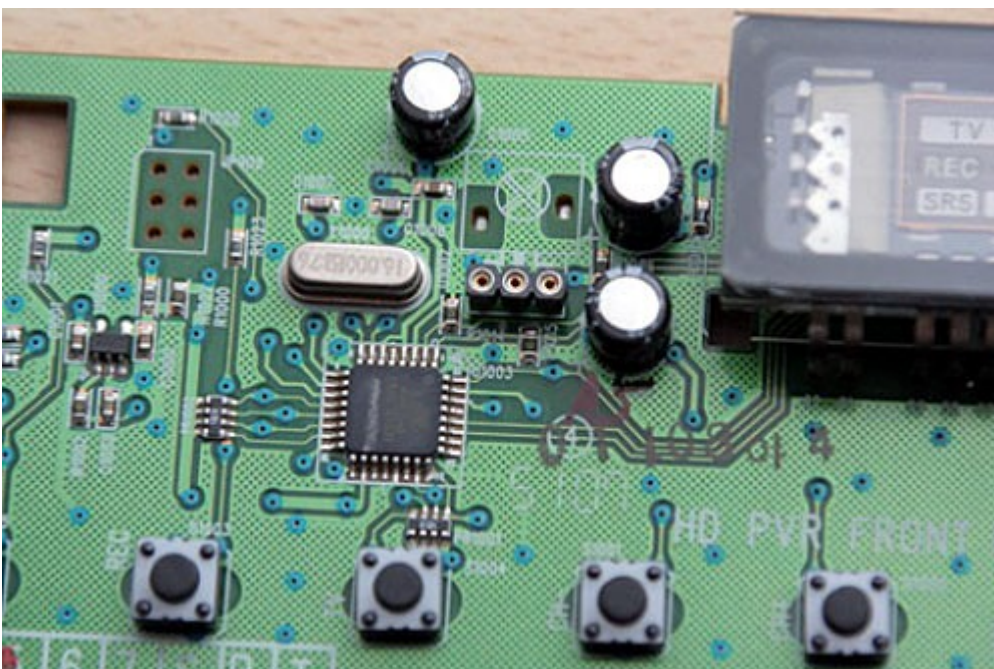


7. Platine entfernen und umdrehen



8. IR-Empfänger vorsichtig auslöten

9. Sockelleiste einlöten



10. IR-Empfänger aufstecken

